

Client	شرکت گهر پارک سیرجان	کارفرما
Project Name	هتل چهار ستاره گهر پارک سیرجان	عنوان پروژه
Location	سیرجان	موقعیت
Drawing Title	لوله کشی آب مصرفی بام	عنوان نقشه

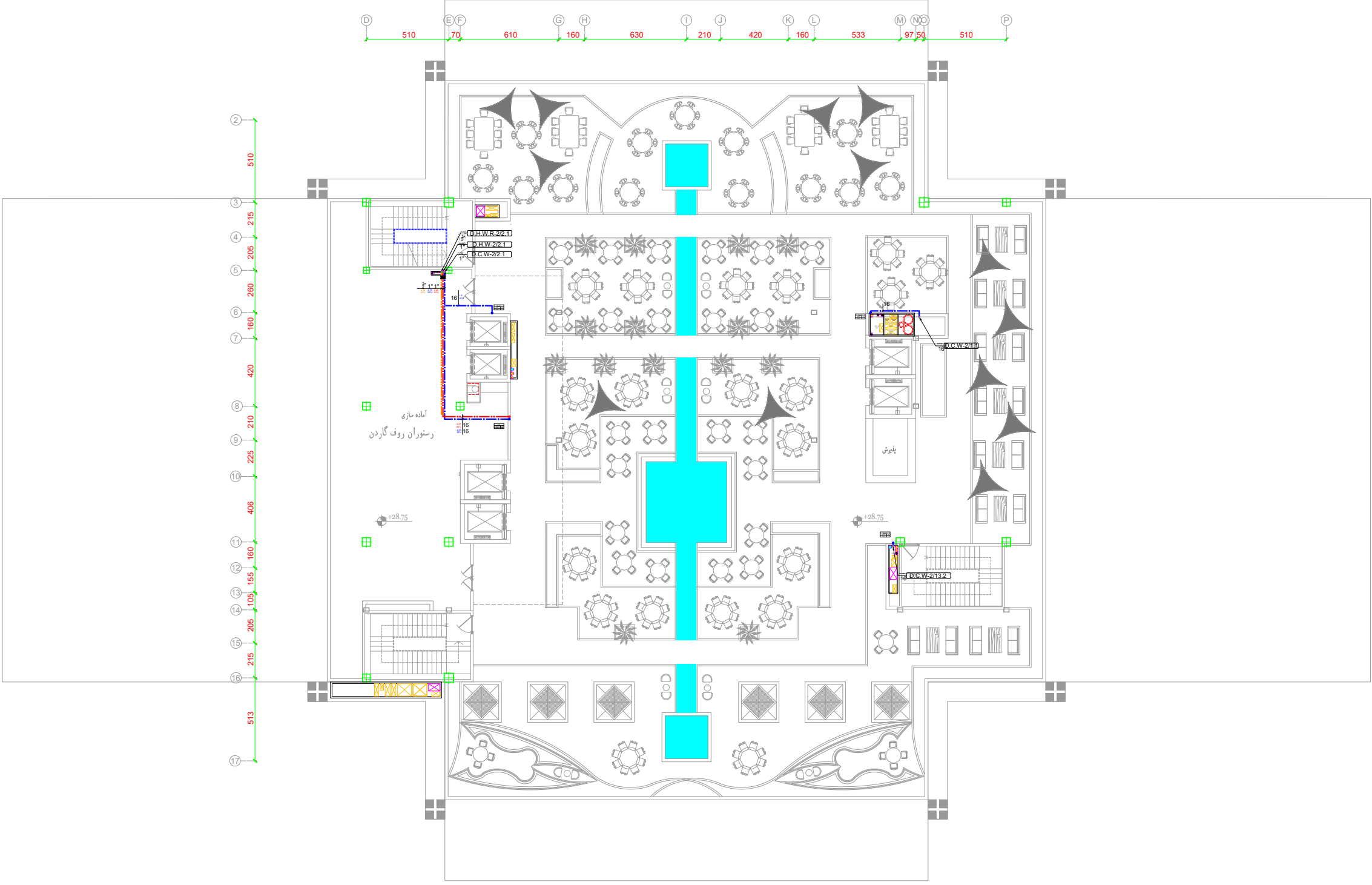
Legend

Guide Chart

- ۱- کلیه لوله های آب سرد و گرم مصرفی تا زیر سقف کاذب کالوائزده و از زیر سقف کاذب تا مصرف کننده ها از نوع پنج لایه می باشد .
- ۲- عایق لوله های آب گرم مصرفی از نوع الاستومری **K-Flex** با چسب مخصوص ضخامت ۱۳ میلیمتر برای محیط های باز و رانیزها و موتورخانه است.
- ۳- در لوله کشی های فولادی کالوائزده تا قطر ۵۰ میلیمتر (۲ اینچ) شیرها باید از نوع برنجی یا برنجی مخصوص اتصال دنده ای باشد . شیرهای به قطر نامی ۶۵ تا ۱۰۰ میلیمتر (۲ ۱/۲ اینچ تا ۴ اینچ) باید از نوع چدنی مخصوص اتصال فلنجی باشد شیرهای به قطر ۵ و ۱۴ اینچ باید از نوع چدنی و مخصوص اتصال فلنجی باشد .
- ۴- برای کلیه شیرآلات قطع و وصل داخل سقف کاذب، درجه دسترسی بیش بشی شود.
- ۵- کلیه لوله های آب سرد و گرم مصرفی در سقف کاذب همان طبقه اجرا می شود .
- ۶- جزئیات درجه شیرهای قطع و وصل باید توسط معمار ارائه گردد
- ۷- با توجه به فشار بالا در رانیزهای آب مصرفی می بایست از لوله و اتصالات کالوائزده وزن سنگین مطابق DIN3440 ساخت شرکت لوله سیاهان استفاده کرد . مابقی لوله های کالوائزده می توانند از نوع کالوائزده وزن متوسط مطابق استاندارد DIN2440 استفاده شود.
- ۸- فشار کار شیرآلات متناسب با فشار خط مربوطه و با هماهنگی دستگاه نظارت تعیین گردد .
- ۹- پیمانکار باید قبل از اجرا کلیه نقشه های تأسیسات را با نقشه های معماری و سازه هماهنگ نماید و به تأیید دستگاه نظارت برساند .
- پیمانکار موظف است که پیش از آغاز هر قسمت از کار تمام نقشه های مربوط به آن قسمت را با دقت کنترل نماید و در صورت مشاهده اهام ، نواقص و یا عدم تطابق قبل از اجرا موارد را به مهندس مشاور متذکر نماید .

Drawing Info				
---	---	---	0A	REVISION
---	---	---	IFC	STATUS
---	---	---	1402-11-9	DATE
---	---	---	ن.غالی	DESIGNED BY
---	---	---	---	CHECKED BY
---	---	---	پ. شریفی نظام	DESIGNED BY
---	---	---	س. نیازی	DESIGNED BY
---	---	---	---	APPROVED BY
---	---	---	آ.حاجی	COORDINATED BY
---	---	---	آ.حاجی	PROJECT MANAGER

SIZE	سایز	Group	DOCUMENT	SEQUENCE	REVISION
A3		گروه	نوع مدرک	شماره مدرک	ویرایش
SHEET	80	Mech	DWG	MDW/01	00
UNITS	واحد	مقیاس	PROJECT C.	PHASE	
m			کد پروژه	فاز	P2



لوله های داخل حمام کامل از شیرفلکه ورودی هر واحد تا مصرف کننده از جنس لوله پنج لایه می باشد

سایز لوله دوش ۲۰ میلیمتر

سایز لوله دستشویی ۱۶ میلیمتر

سایز لوله شیر مخلوط توالت ۱۶ میلیمتر

سایز لوله فلاش تانک ۱۶ میلیمتر

سایز لوله سینک ۲۰ میلیمتر